

Datablad AM 150 / CC 150

Tekniska data	Filterklass	30 dB(A)	35 dB(A)	Boost
Max. kapacitet ¹	ePM ₁₀ 50%	106 m ³ /h	146 m ³ /h	225 m ³ /h
	ePM ₁ 55%	84 m ³ /h	117 m ³ /h	206 m ³ /h
	ePM ₁ 80%	80 m ³ /h	108 m ³ /h	190 m ³ /h
Kastlängd (0,2 m/s) ²	ePM ₁₀ 50%	2,4 m	3,4 m	4,6 m
	ePM ₁ 55%	2,0 m	2,7 m	4,2 m
	ePM ₁ 80%	1,9 m	2,5 m	3,8 m
Tilluftsfilter	ePM ₁₀ 50%, ePM ₁ 55% eller ePM ₁ 80%			
Frånluftsfilter	ePM ₁₀ 50%			
Mått (BxDxH): AM 150+CC 150 / CC 150	1170 x 862 x 261 mm / 1170 x 290 x 261 mm			
Vikt, standardsystem komplett (AM 150 + CC 150)	82 kg (53 kg + 29 kg)			
Vikt, hölje (AM 150 + CC 150)	60 kg (40 kg + 20 Kg)			
Vikt, bottenplåt (AM 150 + CC 150)	22 kg (13 kg + 9 kg)			
Färg hölje	Vit (RAL 9010)			
Motströmsvärmväxlare	Aluminium			
Energiklass enl. EU-förordning nr 1254	SEC-klass A			
Täthetsklass (luftläckage) enl. EN1886/EN13141-7	Klass L1 / Klass A1			
Täthetsklass avstängningsspjäll enl. EN1751	Klass 3			
IP-klass	1x			
Kanalanslutning	Ø160 mm			
Kondenspump (kapacitet/tryckhöjd vid 5 l/h)	10 l/h / 6 m			
Kondensavlopp invändigt/utvändigt: AM 150 ; CC 150	Ø4 mm / Ø6 mm ; Ø6 mm / Ø9 mm			
Matningsspänning	220-240V/50Hz, ~1N+PE			
Max. effekt	185 W			
Max. ström	1,35 A			
Effektfaktor	0,59			
Max. säkring	13 A (1 fas, typ B). När du använder CC-modulen är det typ C			
Läckström AC (AM; CC) / DC	≤ 0,52 mA ; ≤ 1,5 mA / ≤ 0,0007 mA			
Rekommenderat jordfelsrelä	Typ B			

AM 150 + CC 150 kylmodul

Energiklass enl. EU-förordning nr. 626/2011	SEC-klass A+++
Nominell ; minimum kyleffekt ⁴	700 W ; 146 W
Nominell EER	4,3
Max. ; nominell upptagen effekt	249 W ; 162 W
Max. ; nominell ström	1,84 A ; 1,1 A
Minsta luftflöde vid aktivering av kylmodulen	50 m ³ /h
Kølemiddel ; fyllning ; GWP	R134a ; 180g ; 1430

Elektriskt värmebatteri

Värmeeffekt	500 W	1000 W ³
Nominell ström	2,17 A	4,35 A
Termosäkring, manuell återställning	100 °C	100 °C

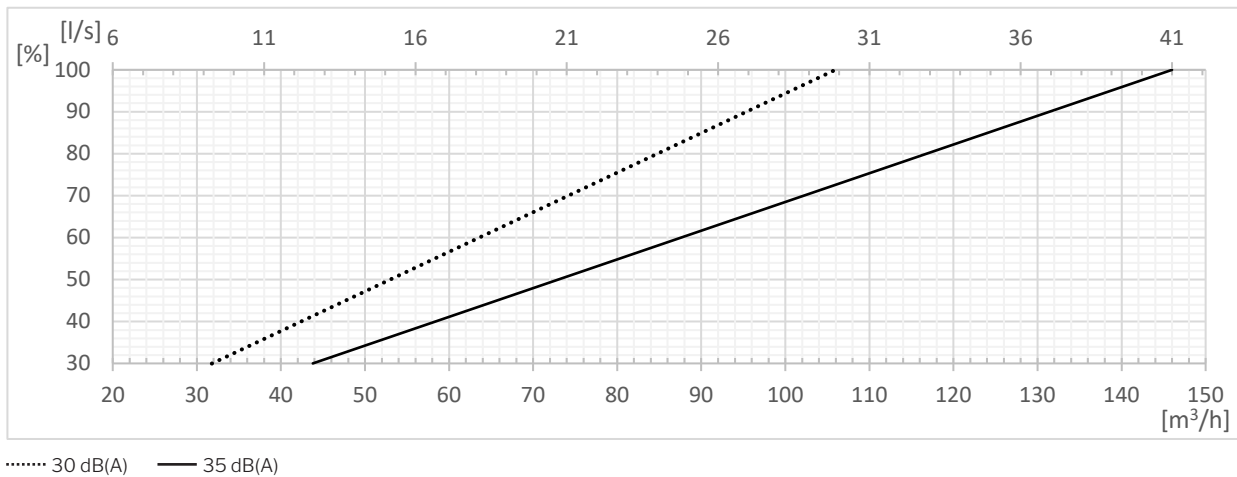
¹ Alla mätningar har utförts vid normal drift i en standard installationssituation med det av Airmaster rekommenderade väggallret i ett testrum med måtten 4,0 m x 4,0 m x 2,5 m och en rumsdämpning på 7,5 dB. För större rum, t.ex. 8,0 m x 10,0 m x 2,5 m, ska 2 dB dras av, d.v.s. ljudtrycksnivå för 2 dB högre kan användas.

² Kastlängden är mätt med 2 °C underkyld tilluft vid standardinställning av tilluftsdiffusor. Inställningen kan anpassas, se sidan 7.

³ Specialprodukt

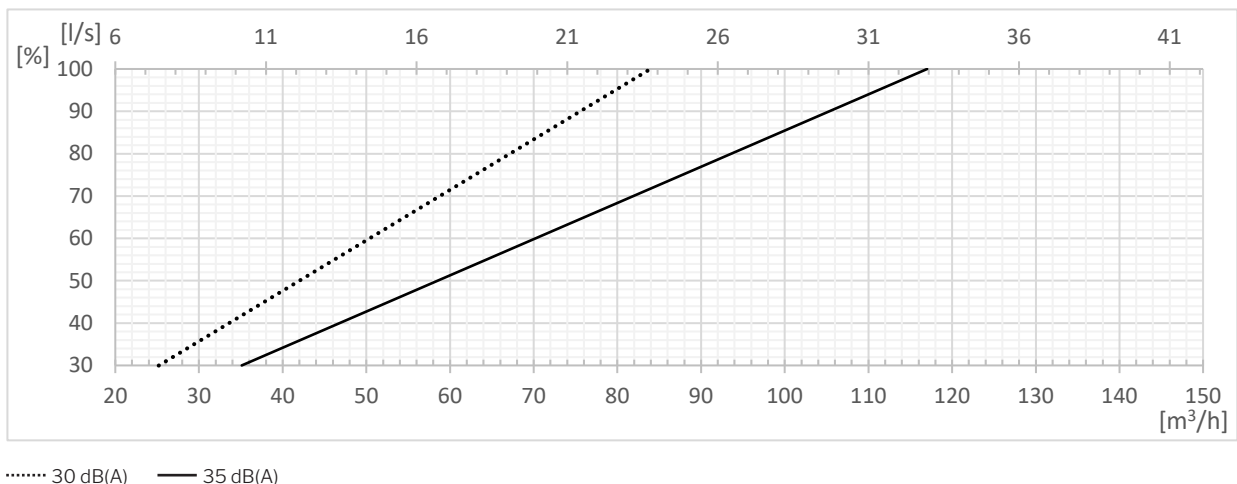
⁴ Enl. EN 308, EN 14511 och EN 14825 vid 147 m³/h ; 50 m³/h.

Kapacitet⁵ med ePM₁₀ 50% / ePM₁₀ 50% filter



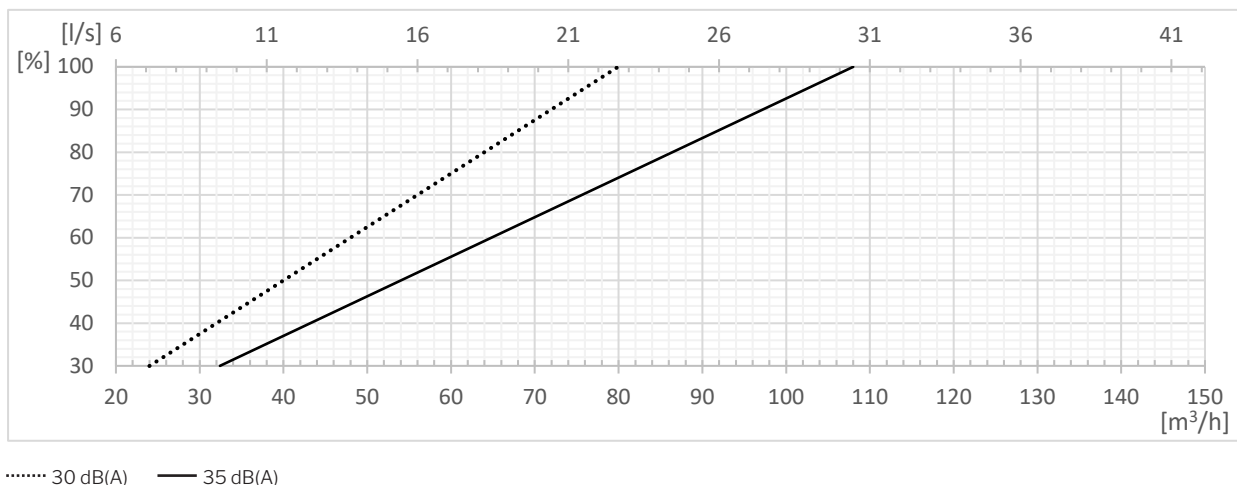
..... 30 dB(A) — 35 dB(A)

Kapacitet⁵ med ePM₁ 55% / ePM₁₀ 50% filter



..... 30 dB(A) — 35 dB(A)

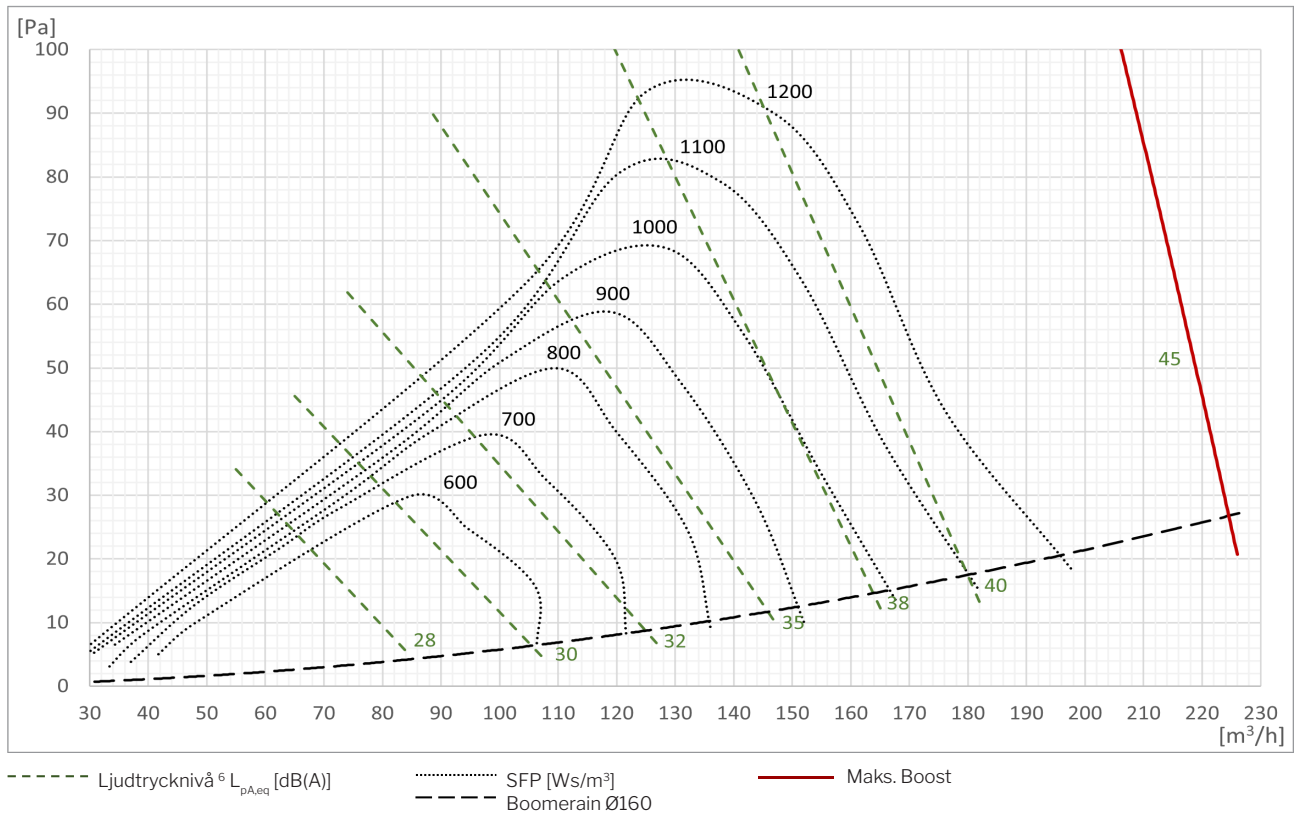
Kapacitet⁵ med ePM₁ 80% / ePM₁₀ 50% filter



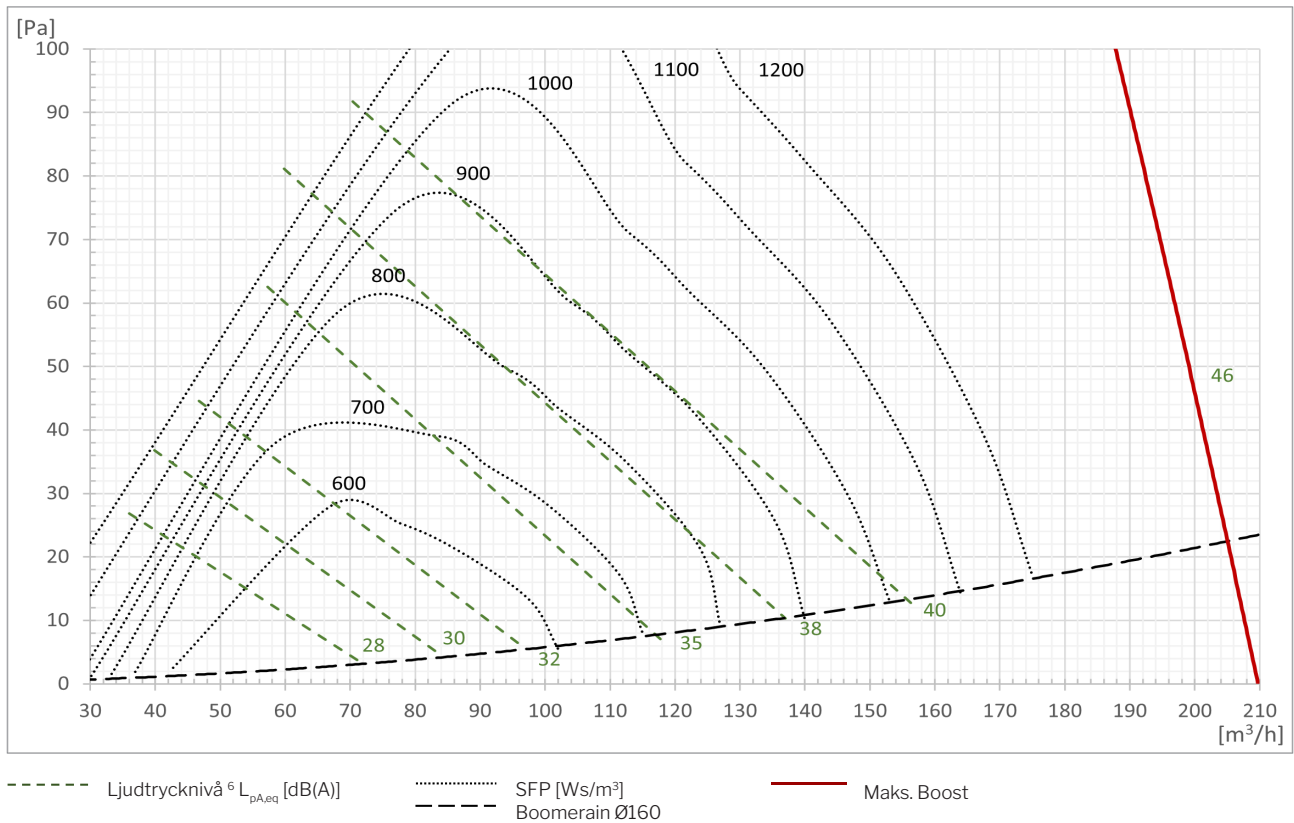
..... 30 dB(A) — 35 dB(A)

⁵ Minsta luftflöde vid aktivering av kylmodulen: 50 m³/h.

SFP med ePM₁₀ 50% / ePM₁₀ 50% filter

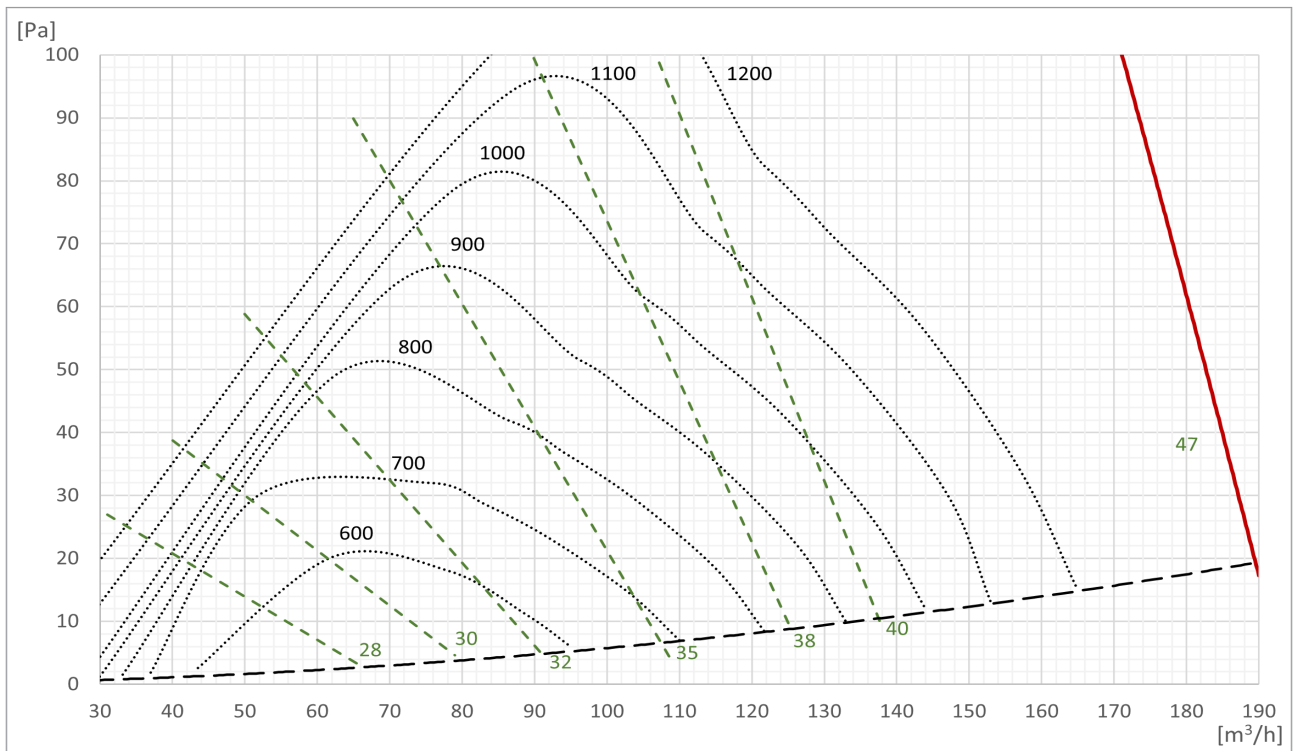


SFP med ePM₁ 55% / ePM₁₀ 50% filter



⁶ Ljudtrycknivån $L_{pA,eq}$ är mätt på 1,2 m höjd och 1 m vinkelrätt avstånd till ventilationssystemet.

SFP med ePM₁ 80% / ePM₁₀ 50% filter

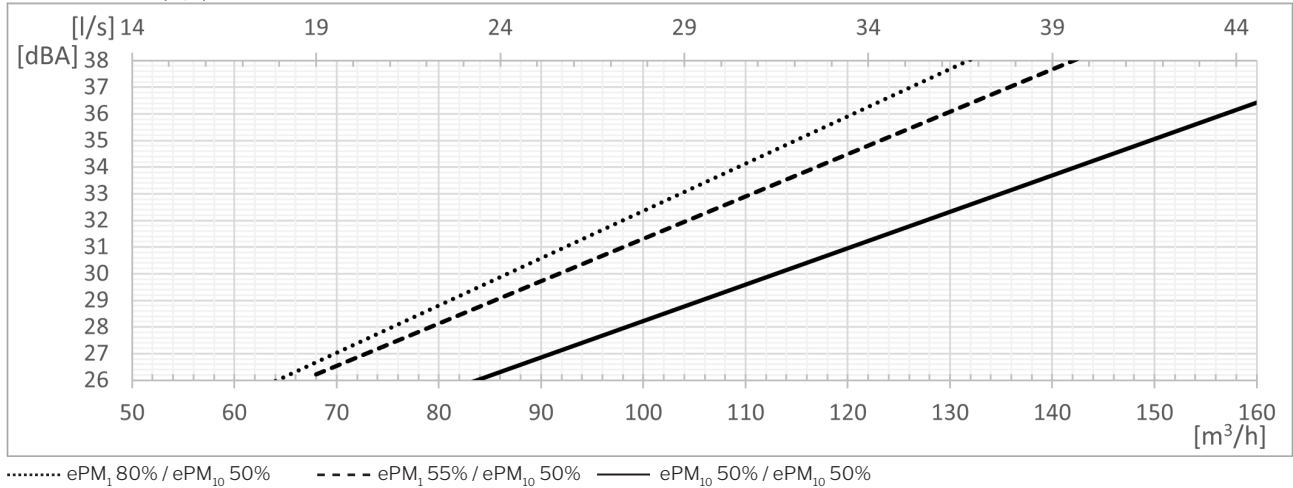


----- Ljudtrycknivå $^6 L_{pA,eq}$ [dB(A)]

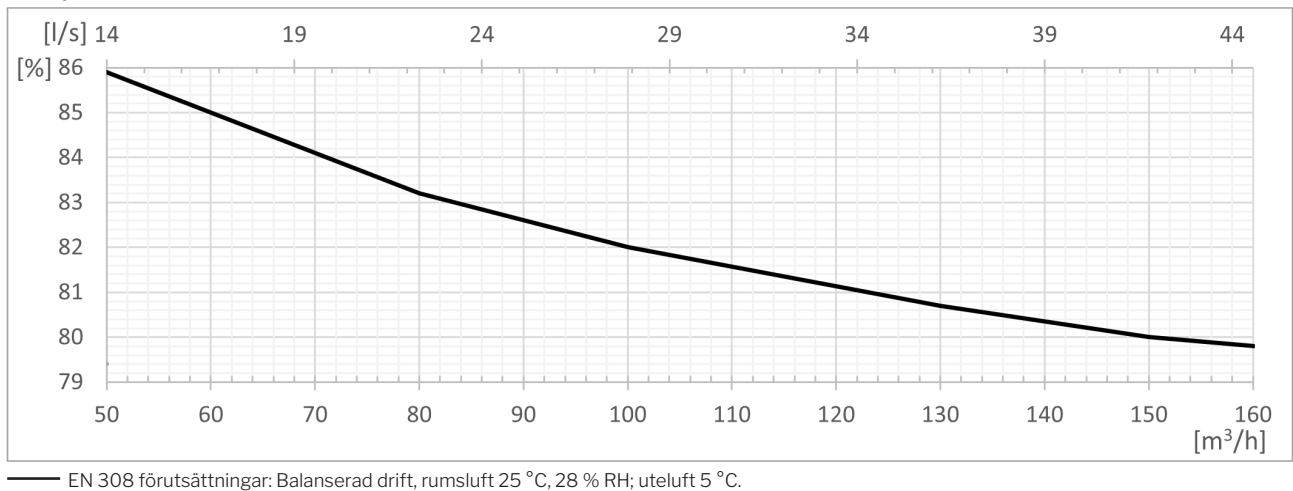
..... SFP [Ws/m^3]
 ----- Boomerain Ø160

— Maks. Boost

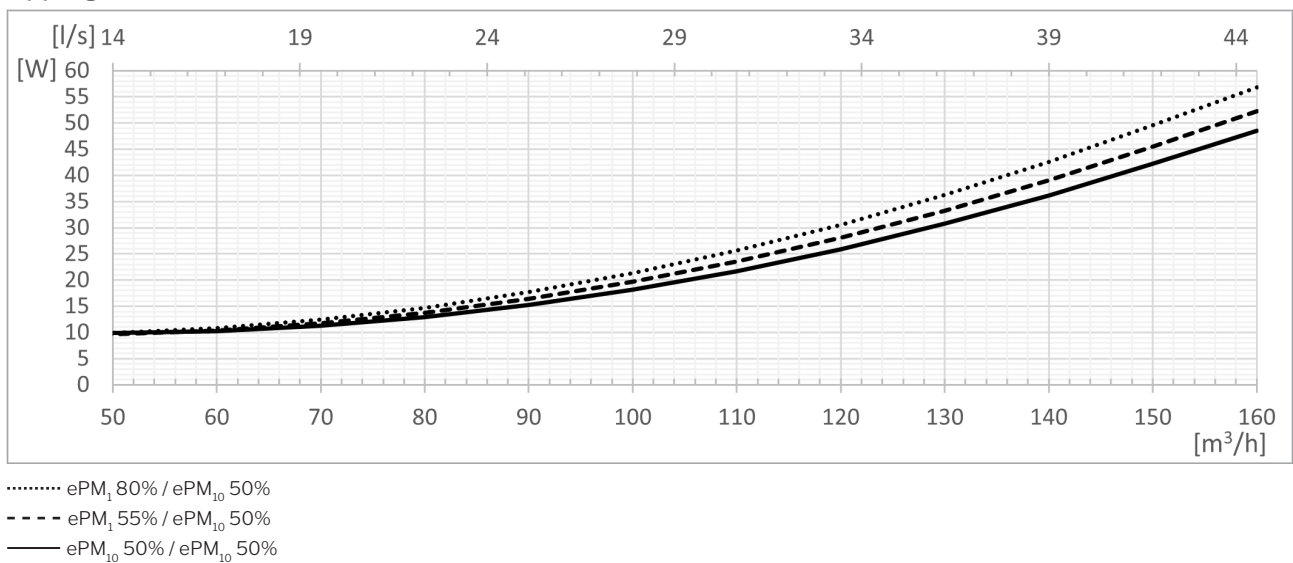
Ljudtryck ⁷ L_{pA,eq} enl. Airmaster referenssituation



Temperatureffektivitet enl. EN 308

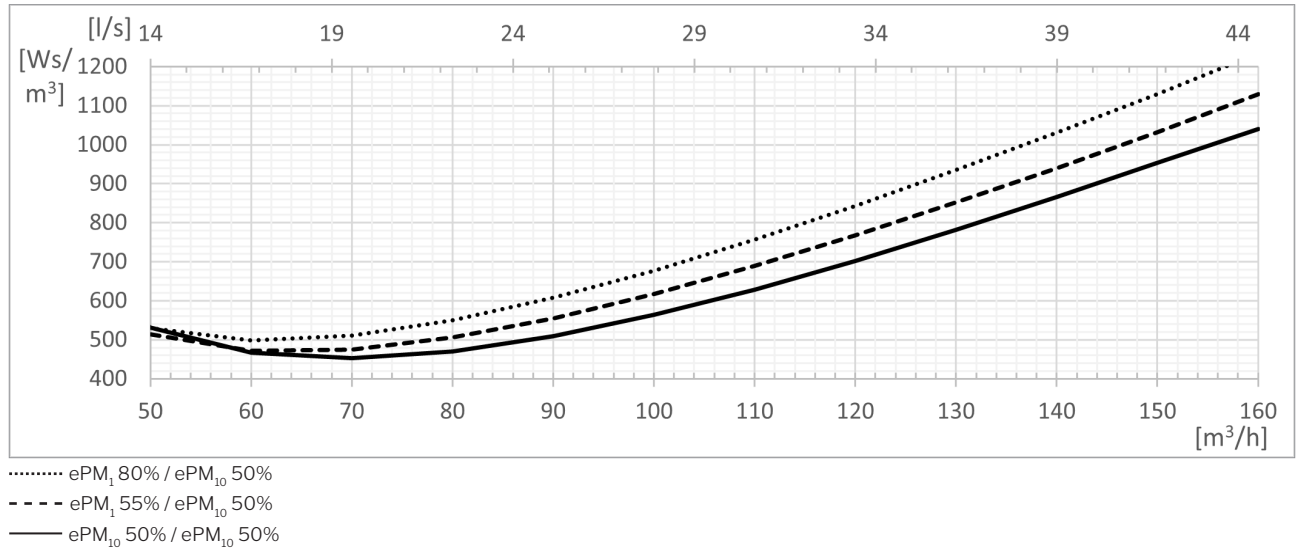


Upptaget effekt



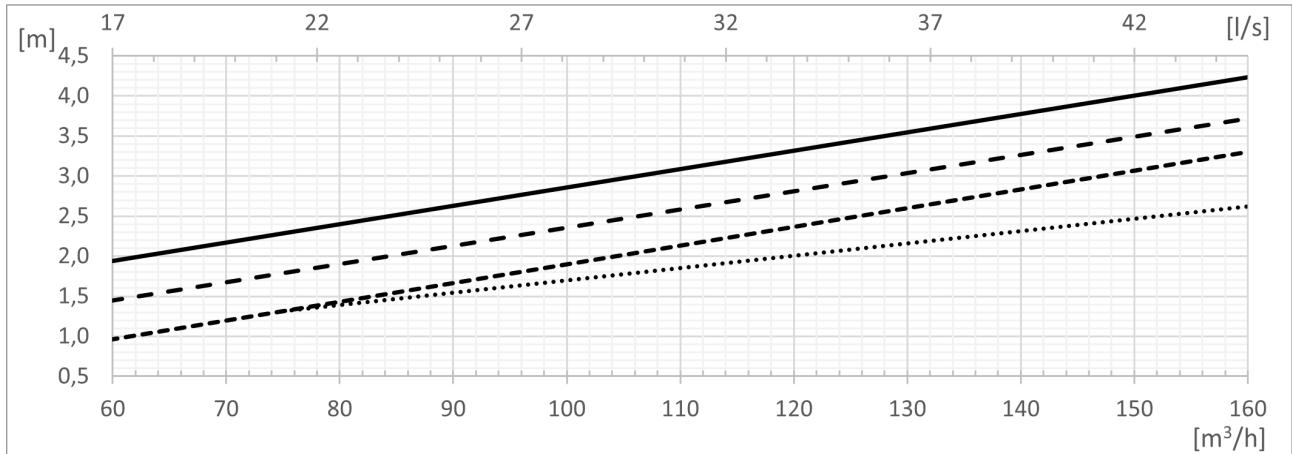
⁷ Ljudtrycket L_{pA,eq} är mätt på 1,2 m höjd med 1 m vinkelrätt avstånd till ventilationssystemet.

SFP⁸



⁸ Vid beräkning av SFP ingår upptaget effekt för drift av fläktar men inte för styrning, displaypanel m.m.

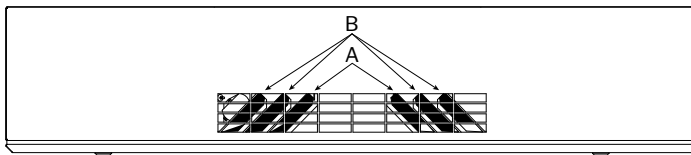
Kastlängd⁹ (0,2 m/s)



— Liten tilluftsdiffusoröppning, lameller på 30°.
 - - - Liten tilluftsdiffusoröppning, lameller på 45°.

- - - - Stor tilluftsdiffusoröppning, lameller på 45°.
 Stor tilluftsdiffusoröppning, lameller på 60°.

Liten och stor tilluftsdiffusoröppning

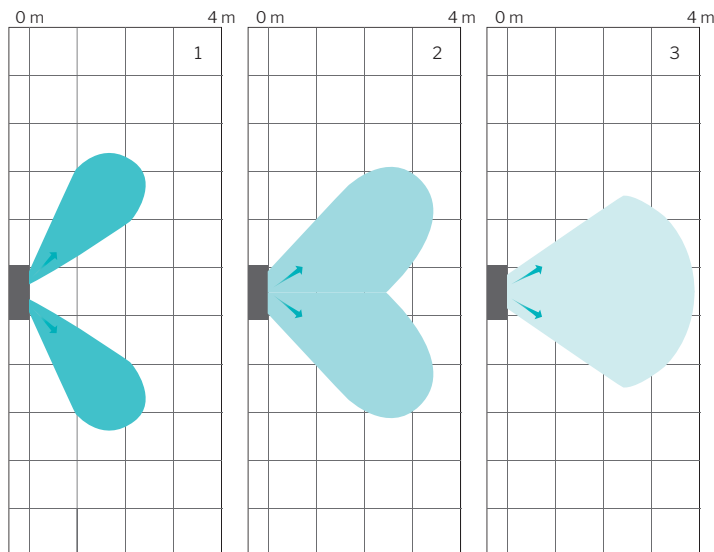


Liten tilluftsdiffusoröppning:
 A är stängd, B är öppen med x° .

Stor tilluftsdiffusoröppning:
 A och B är öppna med x° .

Standard leveransvillkor:
 Liten tilluftsdiffusoröppning, lameller på 45°.

Kastlängd och spridning sett ovanifrån.



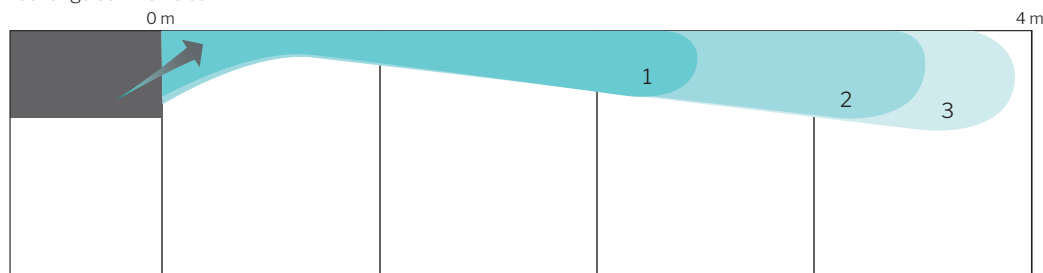
Ventilationsaggregatet sprider tilluften beroende av lamellinställningar.

Bilderna visar spridningsmönstret och kastlängden vid olika lamellinställningar och ett luftflöde på 146 m³/h:

1. Stor tilluftsdiffusoröppning, lameller på 60°.
2. Stor tilluftsdiffusoröppning, lameller på 45°.
3. Liten tilluftsdiffusoröppning, lameller på 30°.

En ändring av luftflödet påverkar också kastlängden.

Kastlängd sett från sidan.



⁹ Kastlängden är mätt med 2 °C underkyld tilluft.

Versionsöversikt

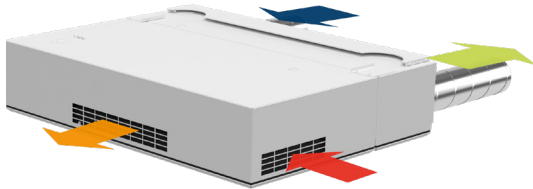
AM 150 med CC 150 (Komfortkylmodul (Comfort Cooling Module))

Placering av avluft och uteluft
» Bakåt (**H**orizontel)

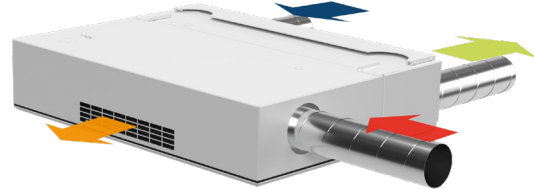
Placering av tilluft och frånluft
» Nedtill (**B**ottom)
» Kanalstyrd tilluft (**D**ucted Inlet)
» Kanalstyrd frånluft (**D**ucted Extract)

Upphängning
» Vågg-/takupphängning

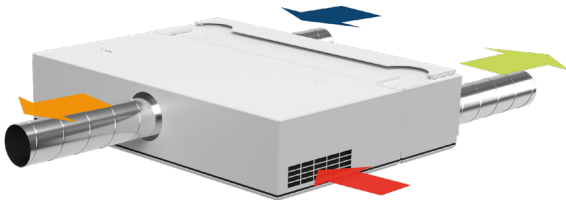
HH BB - CC



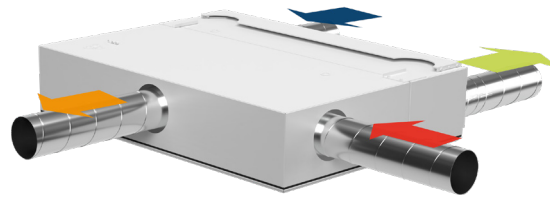
HH BDE - CC



HH DIB - CC¹⁰



HH DIDE - CC¹⁰



Standard och tillval

Motströmsvärmväxlare (PET)	x
Entalpi motströmsvärmväxlare (Polymermembran)	o
Kombinerad motströmsvärmväxlare (Polymermembran)	o
Motoriserat bypassspjäll	x
Motoriserat tilluftsspjäll	x
Motoriserat frånluftsspjäll	x
EI-värmebatteri/VPH ¹¹	▪
Kondenspump	▪
Serviceströmbrytare	▪
Elektronisk fuktgivare (inbyggd)	▪
PIR/närvarogivare (väggmonterad)	▪
PIR/närvarogivare (integrerade)	▪
CO ₂ -givare (väggmonterad)	▪
CO ₂ -givare (integrerade)	▪
Hygrostat (väggmonterad)	o
Energimätare	▪
Tilluftsfilter ePM ₁₀ 50%	▪

Tilluftsfilter ePM ₁ 55%	▪
Tilluftsfilter ePM ₁ 80%	o
Frånluftsfilter ePM ₁₀ 50%	x
Lysdiod (indikering av driftläge)	x
Komfortkylmodul	▪
Vågg-/takram	▪
Takram	▪
Manövertryckknapp	▪
Kontrollpanel Viva	▪
Kontrollpanel Orbit	▪
Airmaster Airlinq® Online	▪
Airlinq® Online API	▪
Airlinq® BMS	▪
MODBUS® RTU RS485-modul	▪
BACnet™ MS/TP-modul	▪
BACnet™ /IP-modul	▪

X : Standard ▪ : Tillval o : Specialprodukt (inte lagervare)

¹⁰ Specialprodukt

¹¹ Virtuellt förvärm (Virtual PreHeat)

